



Teatro Nuovo Giovanni da Udine

UDINE

Friuli - Venezia Giulia

Il Teatro Nuovo Giovanni da Udine è il maggiore teatro della città di Udine.

Intitolato al celebre artista Giovanni da Udine, l'edificio, progettato dall'ingegnere Giuliano Parmegiani e dall'architetto Lorenzo Giacomuzzi Moore, è stato inaugurato il 18 ottobre 1997.

Oltre alla platea, il teatro ha tre gallerie e dispone di 1230 posti.



L'INTERVENTO

Il sistema di supervisione/ regolazione controlla tutto l'impianto legando la generazione e l'utilizzo dell'energia alle reali esigenze dei prestigiosi ambienti tramite sonde di temperatura poste nei vari locali. Il sistema COSTER WEB di nuova generazione consente la

regolazione della generazione e il funzionamento di tutti i terminali. La produzione di energia dalle diverse fonti viene regolata e gestita dal sistema al fine di massimizzare l'efficienza energetica. Il controllo dell'accensione dei generatori, dello stato dei componenti, di eventuali allarmi

provenienti dal campo, del raggiungimento dei set-point costituisce il focus del sistema di regolazione, consentendo da parte del gestore di verificare in tempo reale il funzionamento degli impianti.

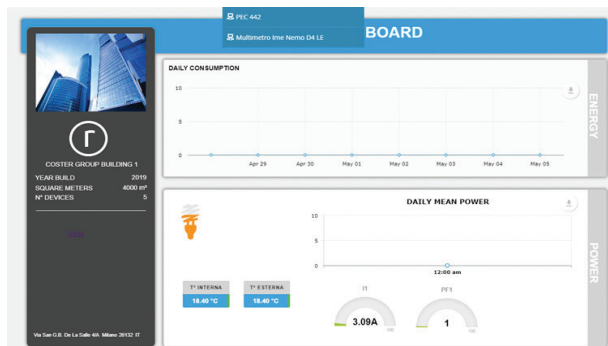
LA TECNICA

- Software di gestione COSTER WEB
- Generatore di calore
- Batterie di post riscaldamento
- Pompa di calore
- Unità trattamento aria
- Pompe
- Ventilconvettori
- Sonde di temperatura
- Sonde qualità dell'aria

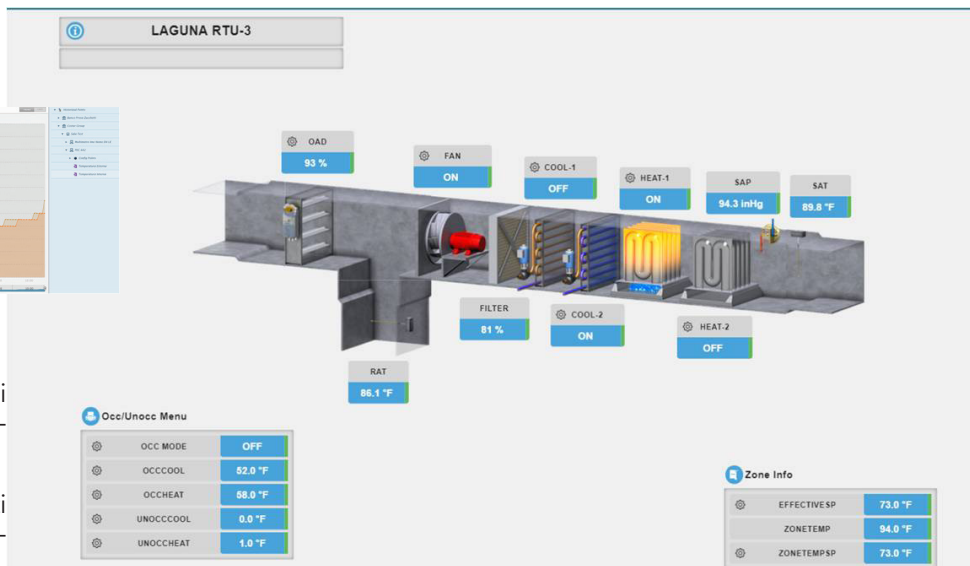
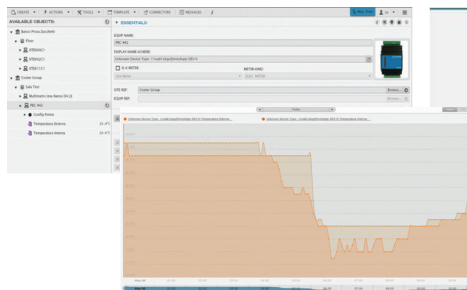


COSTERWEB

Piattaforma di supervisione Web-based per sistemi di Building Controls, Building Automation ed Energy Management, permette di progettare, implementare e gestire la manutenzione dell'immobile con particolare attenzione al risparmio energetico, creando un vero e proprio "ECOsistema" di prodotti e servizi.



- Stessa piattaforma sia per Monitoring sia per Supervisione di impianti di regolazione.
- Struttura di impianto ad albero e grafici personalizzabili a seconda delle esigenze di visualizzazione.
- Storizzazione dati in un database non relazionale (possibilità di interfacciamento e interazione con SQL).



- Sinottici di impianto evoluti
- Facile connessione con le variabili provenienti dal campo e integrate tramite protocolli standard
- Semplice navigazione tra impianti e gestione dei componenti tramite tag.